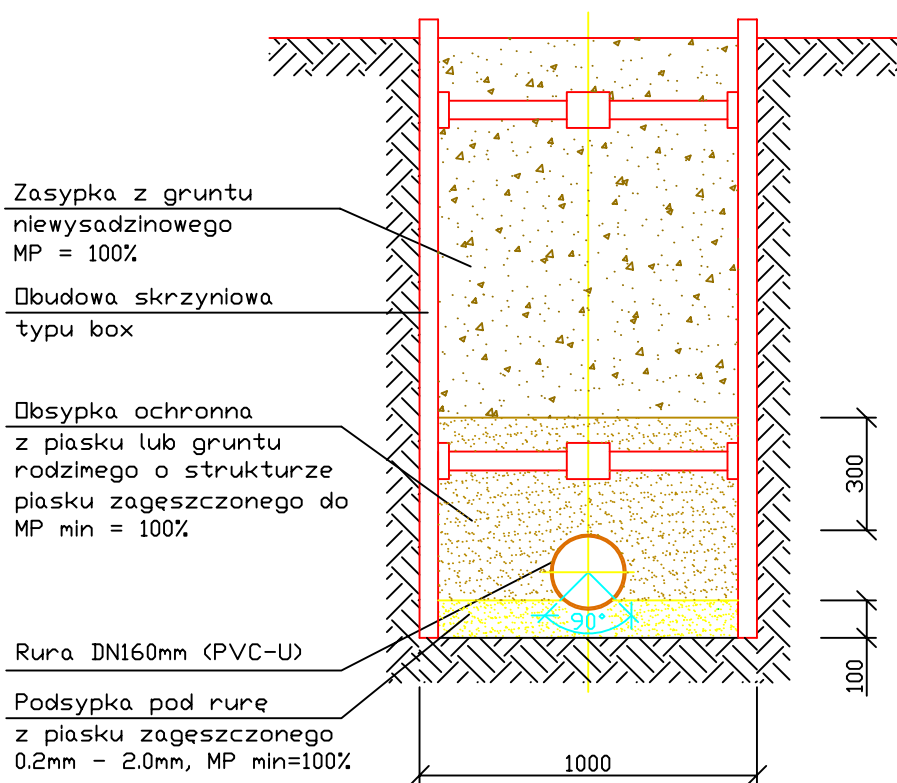


## Posadowienie przyłącza kanalizacji sanitarnej w wykopie



**ZAKŁAD USŁUG INWESTYCYJNO-PROJEKTOWYCH**  
**MGR INŻ. STANISŁAW KŁOSIŃSKI**  
 ul. GRUNWALDZKA 6/1 64-100 LESZNO

Temat:	Przyłącza kanalizacji sanitarnej dla zadania: BUDOWA SIECI KANALIZACJI SANITARNEJ W MIEJSCOWOŚCIACH: CIETRZEWKI-WARZYNO, SZPICE-CHOJNOWO, K.-BOROWY, K.-PIERCE, K.-RYCIORKI, K.-WIELKI, KUNIN-ZAMEK, D.-ZIEMAKI, D.-LIPSKIE, GODLEWO-ŁUBY, GMINA BOGUTY-PIANKI			
Obiekt:	Schemat posadowienia przyłączy kanalizacji sanitarnej w wykopie			
Adres:	gmina Boguty-Pianki			
Inwestor:	Gmina Boguty-Pianki ul. Al. Papieża Jana Pawła II 45, 07-325 Boguty-Pianki			
Projektant:	mgr inż. Stanisław Kłosiński	WKP/0271/ POWS/06		data 08.2011r.
Asystent:	mgr inż. Maciej Zdziabek			skala schemat
Asystent:	mgr inż. Krzysztof Wojciech			Nr rys.
Sprawdził:	mgr inż. Zygmunt Maniacyk	1514/91/Lo		<b>21</b>